



# Die Wirtschaftsmittelschulen in **Basel** und **Reinach** ...

sind die Berufsmaturitätsschulen,  
die dich weiterbringen:  
**Wir M**achen **S**tark!

# Der Mehrwert der WMS

3+1=2

**EFZ** und **BM**



# Ausbildungsstruktur

<b>Eidg. Fähigkeitszeugnis und Berufsmaturität</b>	
1 Jahr Praxis (Praktikum)	
<b>Abschluss der Schulfächer</b>	
3 Jahre	Berufsbildung
	Sprachbildung
	Allgemeinbildung



# Unterrichtsfächer der WMS

«Bring Your Own Device» - Computerunterstützter Unterricht

Wirtschaft und Recht (WIR)  
Finanz- und Rechnungswesen (FRW)

Information Kommunikation Administration (IKA)  
Informatik

Mathematik / Life Sciences / Technik und Umwelt

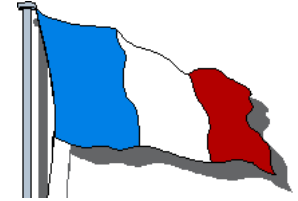
Deutsch / Fremdsprachen / Geschichte und Politik

Schwerpunktfächer (nur Reinach)

Sport

# Weitere Diplome

- **DELF B1/B2**



- **FIRST B2/ ADVANCED C1**



Cambridge English  
**First**

First Certificate in English (FCE)  
CEFR Level B2



- **SIZ** Schweizerisches Informatik-Zertifikat (nur Reinach)

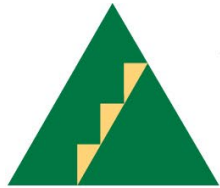
# Wir verbinden die Arbeitswelt mit dem Schulalltag



- ✓ Integrierte Praxisteile
- ✓ Bewerbungstraining
- ✓ Kontakte zur Arbeitswelt
- ✓ Praxisjahr



# Integrierte Praxisteile - YES



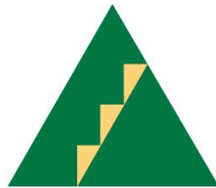
Young Enterprise Switzerland

A Member of Junior Achievement Worldwide

**Die Lernenden gründen und führen während eines Schuljahres eine reale Miniunternehmung.**



# YES



## Young Enterprise Switzerland

A Member of Junior Achievement Worldwide





# Kaufleute sind überall gesucht!



**SPEDLOGSWISS**

**BASEL  
LANDSCHAFT**



Kanton Basel-Stadt

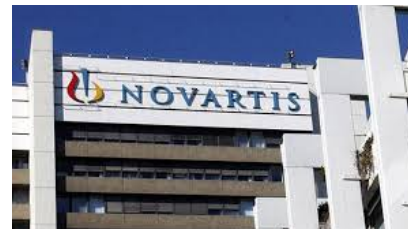


**MIGROS**



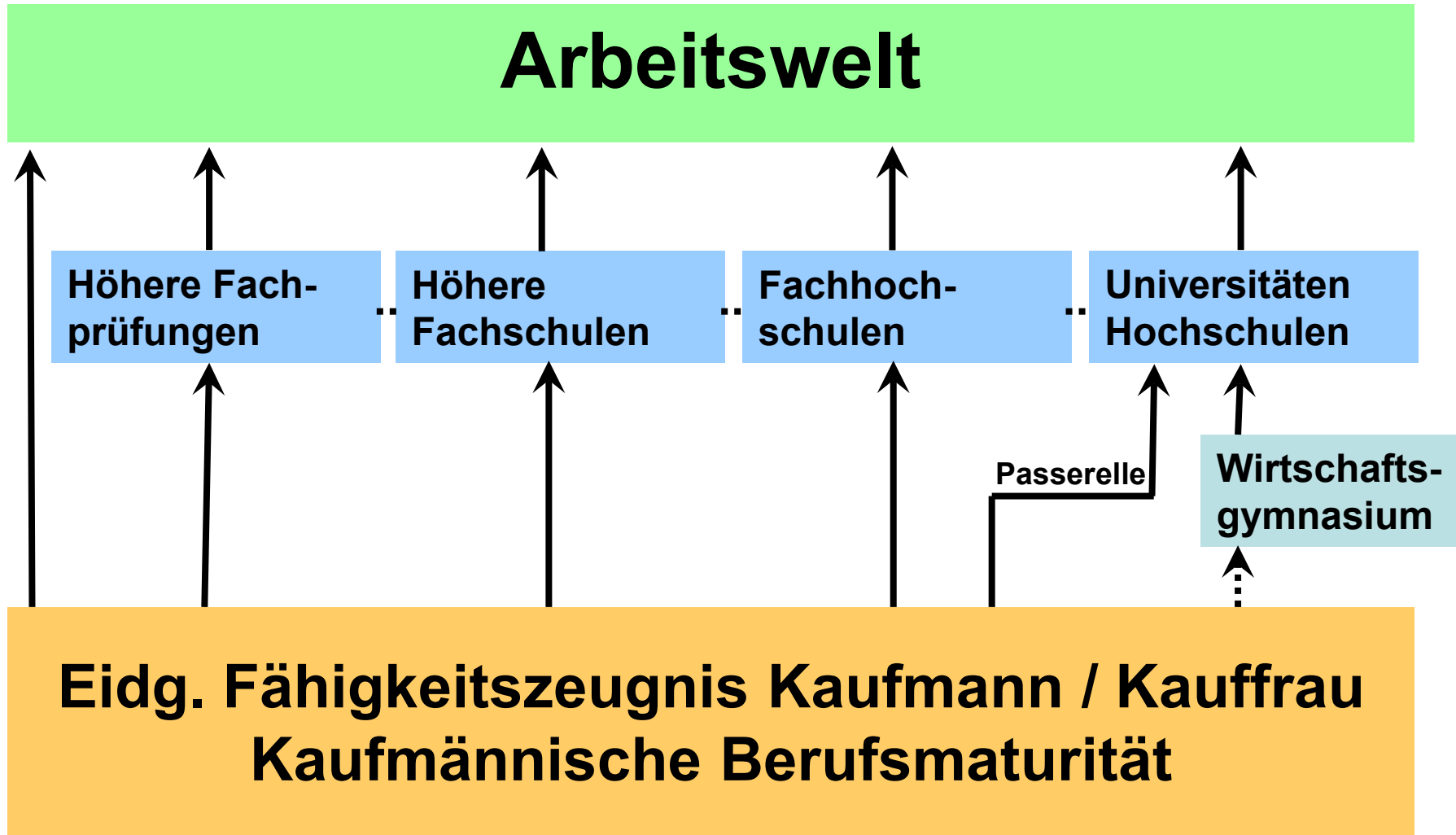
**handelskammer beider basel**

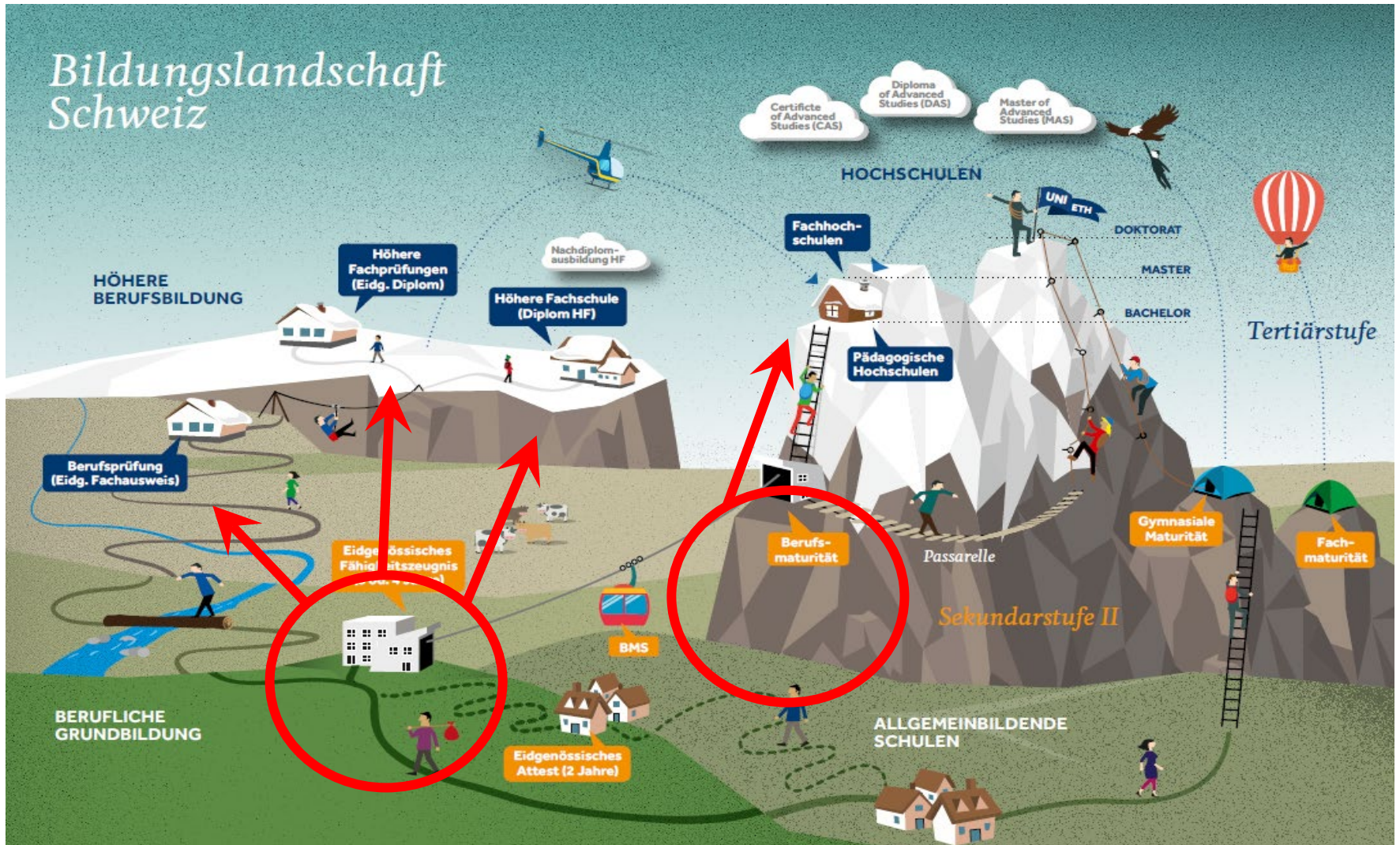
VERBAND DER INDUSTRIE-, HANDELS- UND DIENST-  
LEISTUNGSFIRMEN IN BASEL-STADT UND BASELSTADT

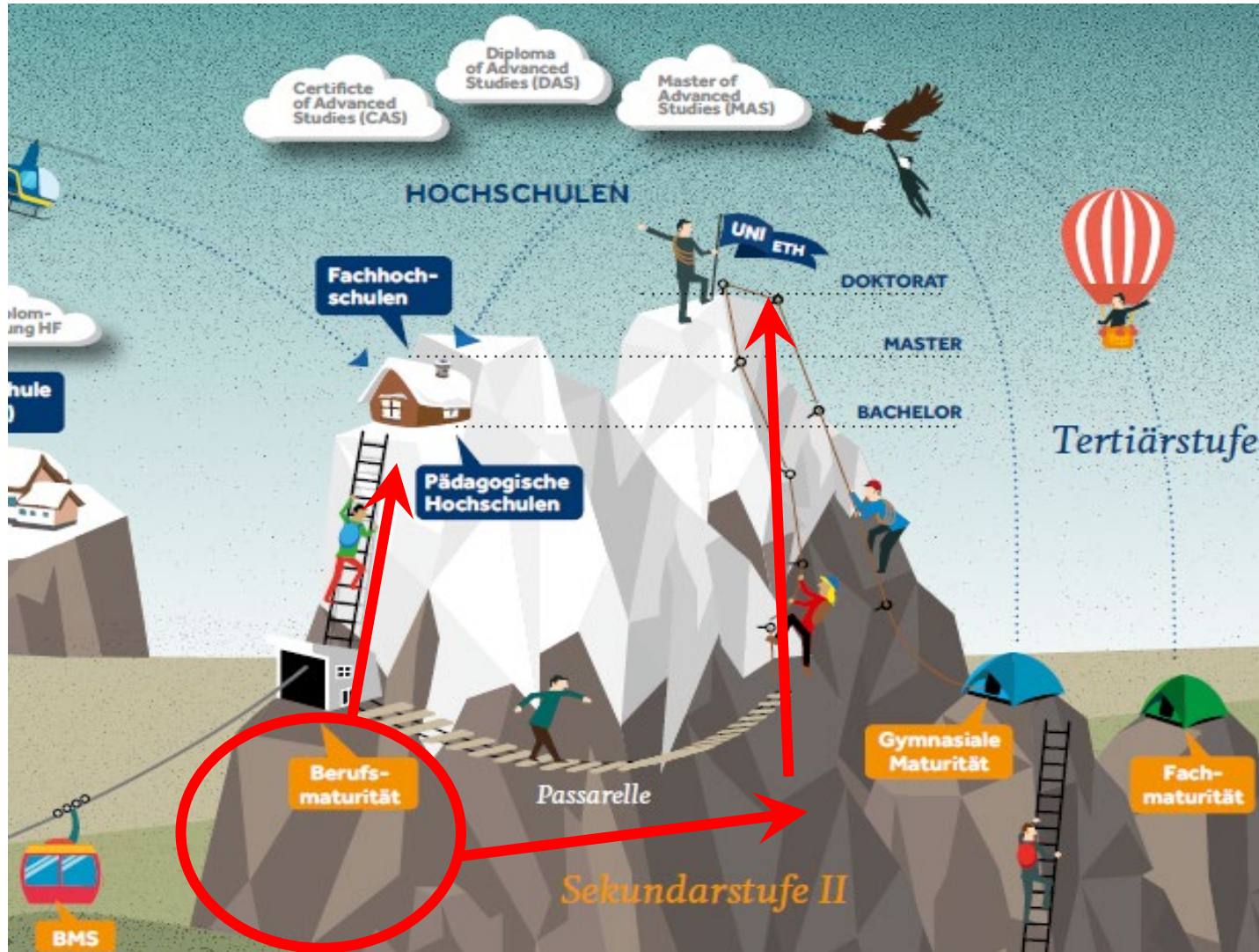




# WMS - und dann?







Wirtschaftsmittelschule BS - Wirtschaftsmittelschule BL



# Unsere Ehemaligen



**Stephanie Hirt (23)**  
Basellandschaftliche  
Kantonalbank 50%,  
Teilzeitstudium FHNW

*"Die WMS hat mir die Türen zur Berufswelt und zur Fachhochschule geöffnet."*



**Yannick Marchand (21)**  
Fussballprofi FC Basel  
z.Z. FC Grenoble

*«Dank der WMS-Sportklasse kann ich nun den Traum des Profifussballers verwirklichen und habe nebenbei eine berufliche Sicherheit"*



**Joël Renggli (22)**  
Client Account Manager UBS  
Fernstudium Banking & Finance

*"Durch die WMS entwickelt man sich sowohl im beruflichen Teil, wie auch im Alltag."*



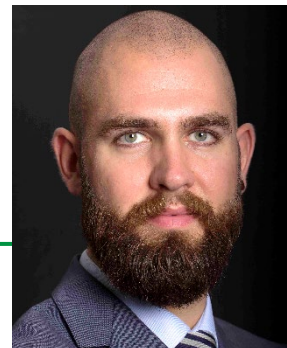
**Salome Schafer (26)**  
Regent, HR-Fachfrau und  
Ausbildnerin

*"Durch die WMS und das anschliessende Praktikum habe ich meinen Traumjob gefunden."*



**Nico Mohler (34)**  
Jurist (Master of Law)

*"Nach der WMS stehen einem alle Türen offen: Einstieg ins Berufsleben, eine höhere Ausbildung an einer Fachhochschule oder via Passerelle an die Universität."*



**Philippe Schaulin (26)**  
Poizeianwärter

*"Die WMS, meine fundierte Grundausbildung. Das Gelernte kann ich tagtäglich anwenden"*



# Neu in Reinach

**Bili**

**Bilingualer Unterricht  
(DEU / ENG) mit bilingualem  
Abschluss (ENG)**

**WIWO**

**Wirtschaftswoche – während einer  
Woche «das eigene Unternehmen  
führen»**



# Schwerpunktfächer

## Ein Schultag nach Wahl

Montag	Montag	Montag	Montag
<b>z.B. Informatiker oder Webdesignerin</b>	<b>Mathe+</b> (3 Lektionen)	<b>z.B. Touristikerin oder Bankkaufmann</b>	<b>Wirtschaft, Kultur, Gesellschaft</b> (3 Lektionen)
<b>Web Design</b> (3 Lektionen)	<b>Life Science</b> (3 Lektionen)	<b>Event- management</b> (3 Lektionen)	<b>Kom- munikation und Medien</b> (3 Lektionen)
<b>Wirtschafts- informatik</b> (3 Lektionen)	<b>z.B. Mit Passerelle an die Universität</b>	<b>Spanisch oder Italienisch</b> (3 Lektionen)	<b>z.B. Marketing- manager oder Primarlehrerin</b>



# Warum an die WMS?

- ✓ **Motiviert noch drei weitere Jahre in die Schule zu gehen.**
- ✓ **Noch nicht direkt ins Berufsleben einsteigen, dafür viel Spannendes dazulernen.**
- ✓ **Interessiert an Wirtschaft.**
- ✓ **Eidgenössisches Fähigkeitszeugnis (EFZ) und Berufsmaturität (BM) in einer Ausbildung erhalten.**





# Aufnahmebedingungen

**Die Schülerinnen und Schüler aus Allschwil müssen die Bedingungen des Kantons Basellandschaft erfüllen.**



# Aufnahmebedingungen

## Leistungszug E

Zeugnis 1. oder 2. Semester der 3. Klasse

Notendurchschnitt von mind. 4,50 in den promotionsrelevanten Fächern.

Punktsumme von mind. 36 aus den Fächern

- Deutsch und Mathematik (zählen doppelt)
- Englisch, Französisch, Biologie und Physik (zählen einfach)

Beide Bedingungen müssen erfüllt sein. Die Aufnahme erfolgt in jedem Fall definitiv.



# Aufnahmebedingungen

## Leistungszug P

Zeugnis 1. oder 2. Semester der 3. Klasse

Notendurchschnitt von mind. 4,00 in den promotionsrelevanten Fächern.

Punktsumme von mind. 32 aus den Fächern

- Deutsch und Mathematik (zählen doppelt)
- Englisch, Französisch, Biologie und Physik (zählen einfach)

Beide Bedingungen müssen erfüllt sein. Die Aufnahme erfolgt in jedem Fall definitiv.



# Infosetting Kanton BL

Obligatorische Online-Self-Assessment

**[www.infosetting-bl.ch](http://www.infosetting-bl.ch)**

Die Bestätigung muss der Anmeldung beigefügt werden



# Die Informatikmittelschule Basel

Informatik kombiniert mit  
kaufmännischem Wissen

# IMS - Zielsetzungen

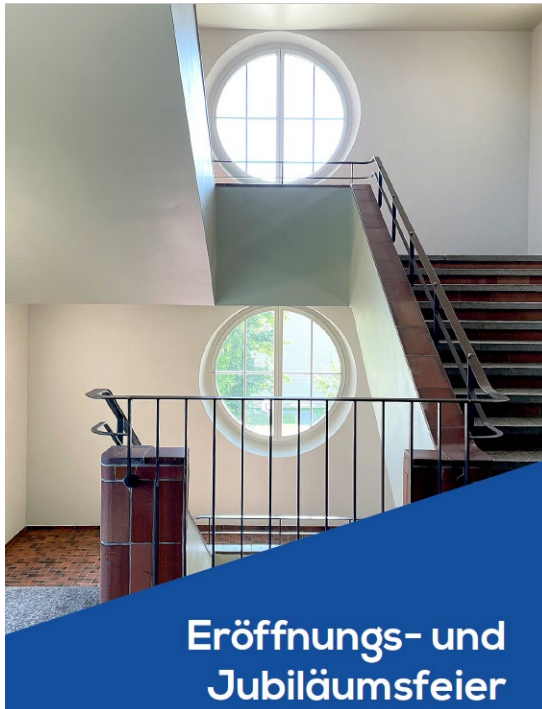
Die Informatikmittelschule

- ✓ führt Schülerinnen und Schüler zum **EFZ „Applikations-Informatiker/in“** und zur **kaufmännischen Berufsmaturität**
- ✓ vermittelt für einen erfolgreichen Berufseinstieg **wichtiges Fachwissen**
- ✓ bietet für verantwortungsvolle Aufgaben eine **solide Allgemeinbildung**

# Besonderheiten

- **Dauer**  
3 Jahre Schulausbildung + 1 Jahr Praxis
- **Inhalte**  
praxisnahe Ausbildung (ca. 25% Informatik)
- **Abschluss**  
kaufmännische Berufsmatur und  
Fähigkeitsausweis „Applikations-Informatiker/in“

# Eröffnungs- und Jubiläumsfeier vom 12. November



Geführte Tour von 16.45-17.45 Uhr durch das Schulhaus an der Andreas Heusler-Strasse 41 in BS (Einlass nur mit Anmeldung, Zertifikat und Ausweis)

Anmeldung für die Tour an: [wwtour@bs.ch](mailto:wwtour@bs.ch)

**Wir freuen uns auf Sie.**





# Infoanlässe WMS und IMS Basel

**Informationsabende der WMS und IMS**

**Dienstag, 7. Dezember 2021, 19.00 Uhr**

**Donnerstag, 13. Januar 2022, 19.00 Uhr**

oder

[www.wmsbasel.ch](http://www.wmsbasel.ch) und [www.imsbasel.ch](http://www.imsbasel.ch)



# Infoanlässe WMS Reinach

## Infoabend für Lernende und Eltern

Montag, 08. November 2021 und  
Mittwoch, 05. Januar 2022

## Schnuppertag WMS

Lernende der Sek I (E und P) von Allschwil, Binningen,  
Birsfelden, Muttenz, Oberwil, Therwil)

Montag, 22. November 2021  
09:00 bis 12:00 Uhr



[wms.kvbl.ch](https://wms.kvbl.ch)



# Wir freuen uns auf dich in der WMS und IMS!

