



Die Wirtschaftsmittelschulen in **Basel** und **Reinach** ...

sind die Berufsmaturitätsschulen,
die dich weiterbringen:

Wir Machen **S**tark!

Der Mehrwert der WMS

3+1=2

EFZ und **BM**



Ausbildungsstruktur

Eidg. Fähigkeitszeugnis und Berufsmaturität	
1 Jahr Praxis (Praktikum)	
Abschluss der Schulfächer	
3 Jahre	Berufsbildung
	Sprachbildung
	Allgemeinbildung



Unterrichtsfächer der WMS

«Bring Your Own Device» - Computerunterstützter Unterricht

Wirtschaft und Recht (WIR)
Finanz- und Rechnungswesen (FRW)

Information Kommunikation Administration (IKA)
Informatik

Mathematik / Life Sciences / Technik und Umwelt

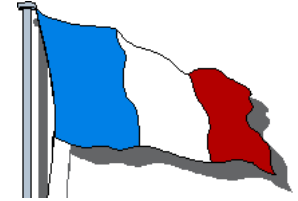
Deutsch / Fremdsprachen / Geschichte und Politik

Schwerpunktfächer (nur Reinach)

Sport

Weitere Diplome

- **DELF B1/B2**



- **FIRST B2/ ADVANCED C1**



Cambridge English
First

First Certificate in English (FCE)
CEFR Level B2



- **SIZ Schweizerisches Informatik-Zertifikat**

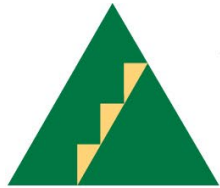
Wir verbinden die Arbeitswelt mit dem Schulalltag



- ✓ Integrierte Praxisteile
- ✓ Bewerbungstraining
- ✓ Kontakte zur Arbeitswelt
- ✓ Praxisjahr



Integrierte Praxisteile - YES



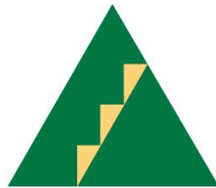
Young Enterprise Switzerland

A Member of Junior Achievement Worldwide

Die Lernenden gründen und führen während eines Schuljahres eine reale Miniunternehmung.



YES



Young Enterprise Switzerland

A Member of Junior Achievement Worldwide



Kaufleute sind überall gesucht!



SPEDLOGSWISS

**BASEL
LANDSCHAFT**



Kanton Basel-Stadt



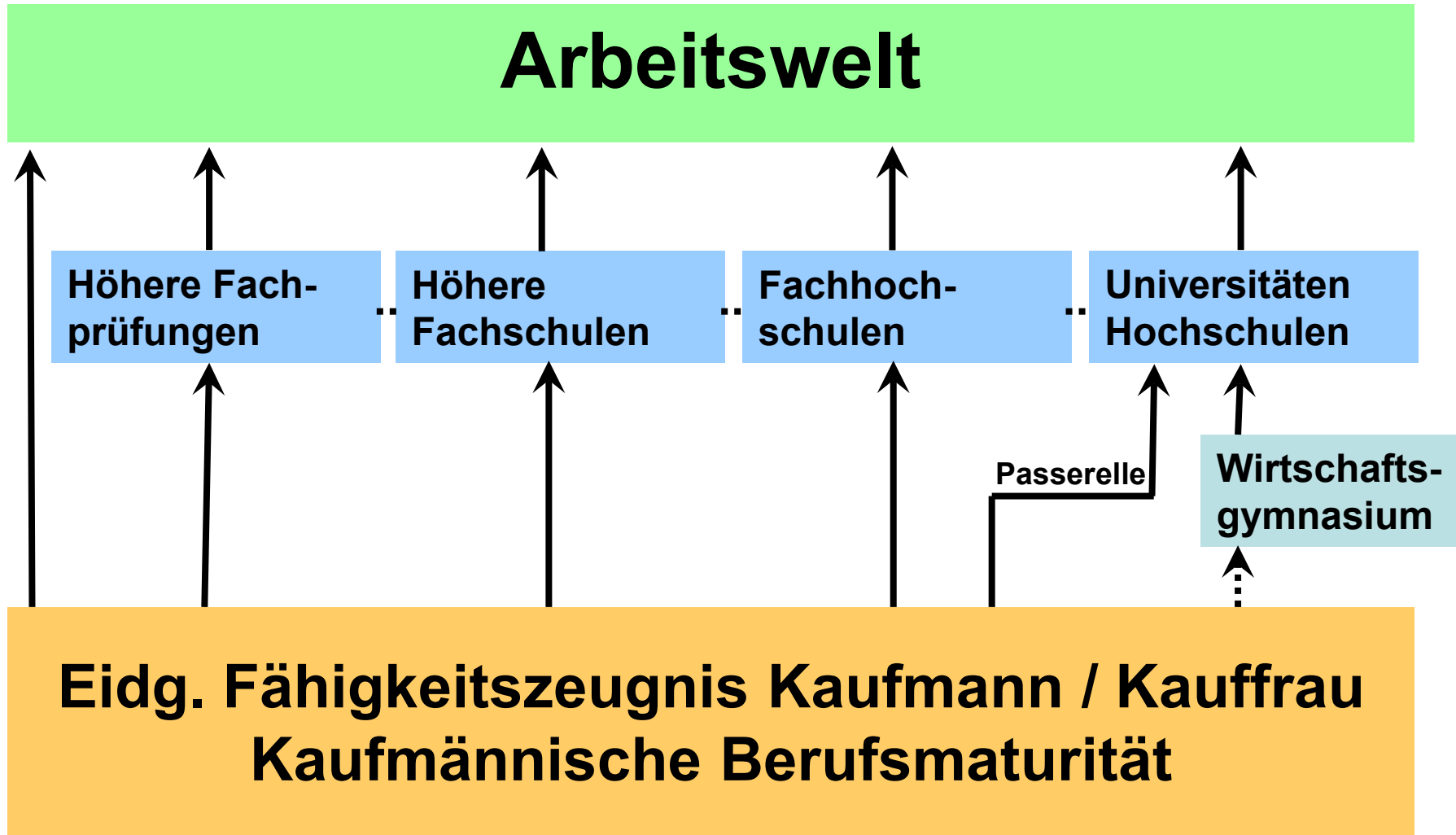
MIGROS

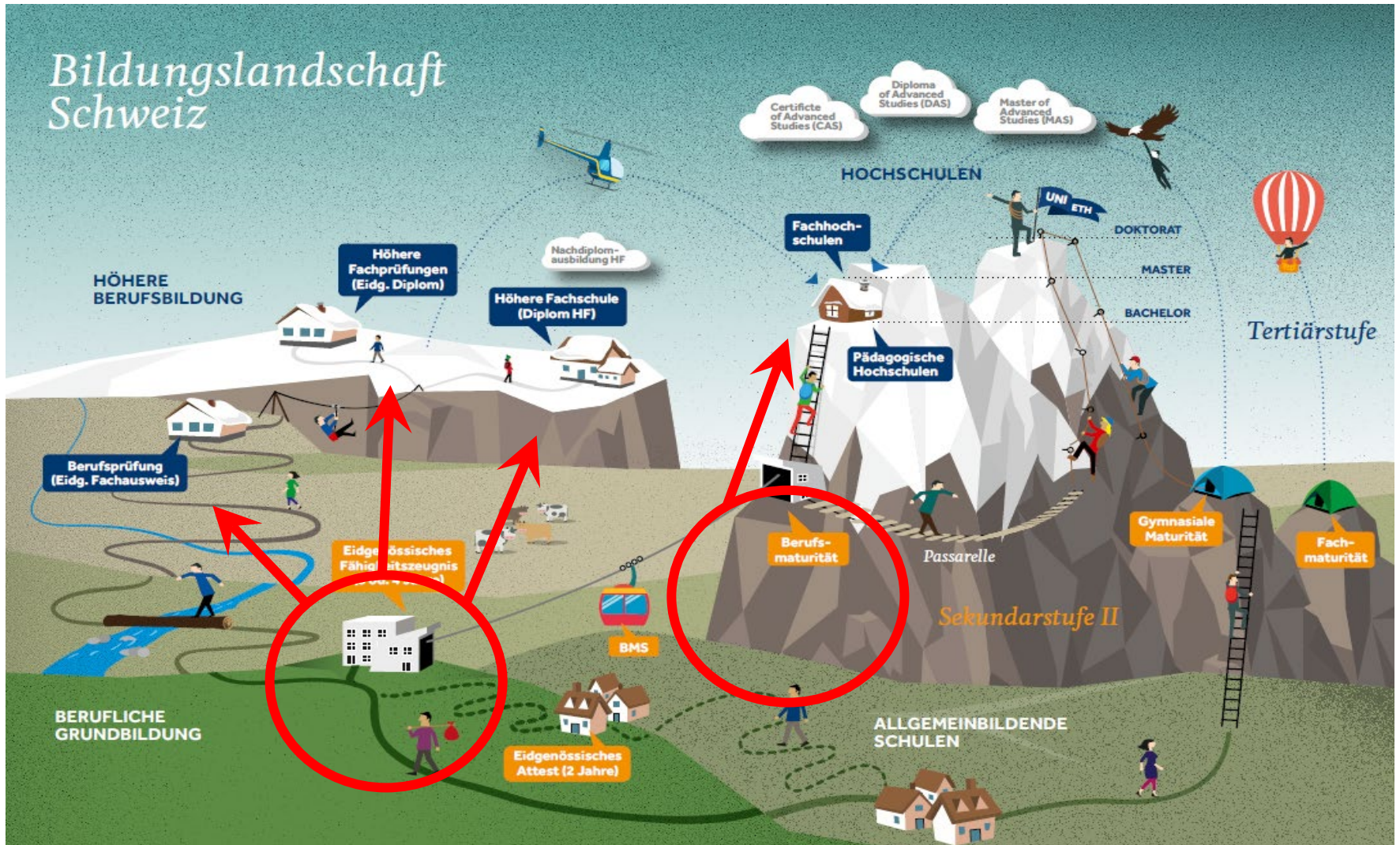


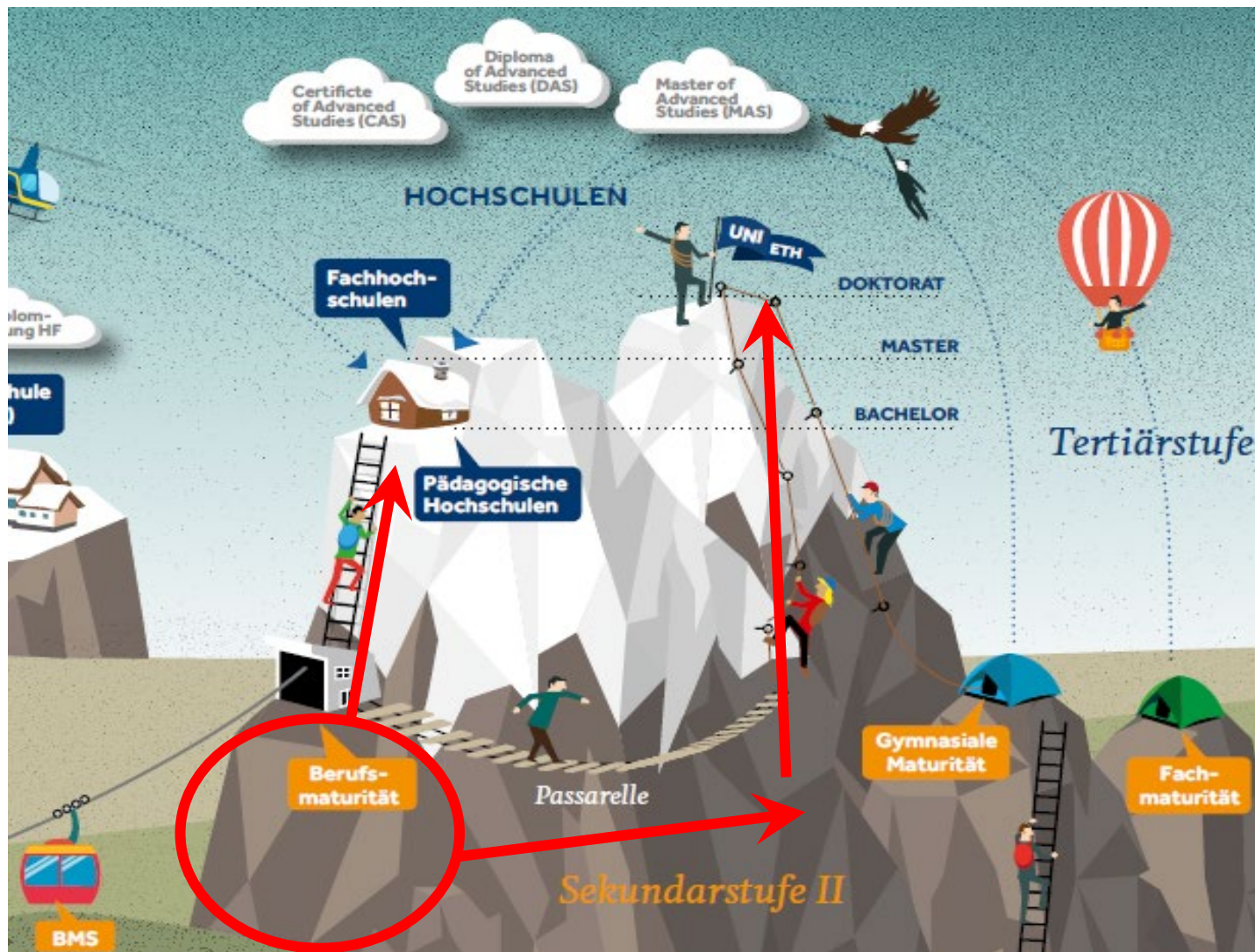
handelskammer beider basel

VERBAND DER INDUSTRIE-, HANDELS- UND DIENST-
LEISTUNGSFIRMEN IN BASEL-STADT UND BASELSTADT









Wirtschaftsmittelschule BS - Wirtschaftsmittelschule BL



Unsere Ehemaligen



Stephanie Hirt (24)
Basellandschaftliche
Kantonalbank 50%,
Teilzeitstudium FHNW

"Die WMS hat mir die Türen zur Berufswelt und zur Fachhochschule geöffnet."



Salome Schafer (27)
Regent, HR-Fachfrau und
Ausbildnerin

"Durch die WMS und das anschliessende Praktikum habe ich meinen Traumjob gefunden."



Joël Renggli (23)
Client Account Manager UBS
Fernstudium Banking & Finance

"Durch die WMS entwickelt man sich sowohl im beruflichen Teil, wie auch im Alltag."



Philippe Schaulin (27)
Poizeianwärter

"Die WMS, meine fundierte Grundausbildung. Das Gelernte kann ich tagtäglich anwenden"



Nico Mohler (35)
Jurist (Master of Law)

"Nach der WMS stehen einem alle Türen offen: Einstieg ins Berufsleben, eine höhere Ausbildung an einer Fachhochschule oder via Passerelle an die Universität."



Neu in Reinach

Bili

**Bilingualer Unterricht
(DEU / ENG) mit bilingualem
Abschluss (ENG)**

WIWO

**Wirtschaftswoche – während einer
Woche «das eigene Unternehmen
führen»**



Schwerpunktfächer

Ein Schultag nach Wahl

Montag	Montag	Montag	Montag
z.B. Informatiker oder Webdesignerin	Mathe+ (3 Lektionen)	z.B. Touristikerin oder Bankkaufmann	Wirtschaft, Kultur, Gesellschaft (3 Lektionen)
Web Design (3 Lektionen)	Life Science (3 Lektionen)	Event- management (3 Lektionen)	Kom- munikation und Medien (3 Lektionen)
Wirtschafts- informatik (3 Lektionen)	z.B. Mit Passerelle an die Universität	Spanisch oder Italienisch (3 Lektionen)	z.B. Marketing- manager oder Primarlehrerin



Warum an die WMS?

- ✓ **Motiviert noch drei weitere Jahre in die Schule zu gehen.**
- ✓ **Noch nicht direkt ins Berufsleben einsteigen, dafür viel Spannendes dazulernen.**
- ✓ **Interessiert an Wirtschaft.**
- ✓ **Eidgenössisches Fähigkeitszeugnis (EFZ) und Berufsmaturität (BM) in einer Ausbildung erhalten.**



Aufnahmebedingungen

Die Schülerinnen und Schüler aus Allschwil müssen die Bedingungen des Kantons Basellandschaft erfüllen.



Aufnahmebedingungen

Leistungszug E (P)

**Anmeldung online bis
Ende Januar 2023**

Zeugnis 1. oder 2. Semester der 3. Klasse

Notendurchschnitt von mind. 4,50 (4) in den promotionsrelevanten Fächern.

Punktsumme von mind. 36 (32) aus den Fächern

- Deutsch und Mathematik (zählen doppelt)
- Englisch, Französisch, Biologie und Physik (zählen einfach)

Beide Bedingungen müssen erfüllt sein. Die Aufnahme erfolgt in jedem Fall definitiv.



Infosetting Kanton BL

Obligatorische Online-Self-Assessment

www.infosetting-bl.ch

Die Bestätigung muss der Anmeldung beigefügt werden



Die Informatikmittelschule Basel

Informatik kombiniert mit
kaufmännischem Wissen

IMS - Zielsetzungen

Die Informatikmittelschule

- ✓ führt Schülerinnen und Schüler zum **EFZ „Applikations-Informatiker/in“** und zur **kaufmännischen Berufsmaturität**
- ✓ vermittelt für einen erfolgreichen Berufseinstieg **wichtiges Fachwissen**
- ✓ bietet für verantwortungsvolle Aufgaben eine **solide Allgemeinbildung**

Besonderheiten

- **Dauer**
3 Jahre Schulausbildung + 1 Jahr Praxis
- **Inhalte**
praxisnahe Ausbildung (ca. 25% Informatik)
- **Abschluss**
kaufmännische Berufsmatur und
Fähigkeitsausweis „Applikations-Informatiker/in“



Infoanlässe WMS und IMS Basel

Informationsabende

Donnerstag, 8. Dezember 2022, 19.00 Uhr, WMS

Dienstag, 13. Dezember 2022, 19.00 Uhr, IMS

oder

www.wmsbasel.ch und www.imsbasel.ch



Infoanlässe WMS Reinach

Infoabend für Lernende und Eltern

Montag, 07. November 2022 und
Mittwoch, 11. Januar 2023

Schnuppertag WMS

Lernende der Sek I (E und P) von Allschwil, Binningen,
Birsfelden, Muttenz, Oberwil, Therwil)

Montag, 21. November 2022

09:00 bis 12:00 Uhr



wms.kvbl.ch



Wir freuen uns auf dich in der WMS und IMS!

